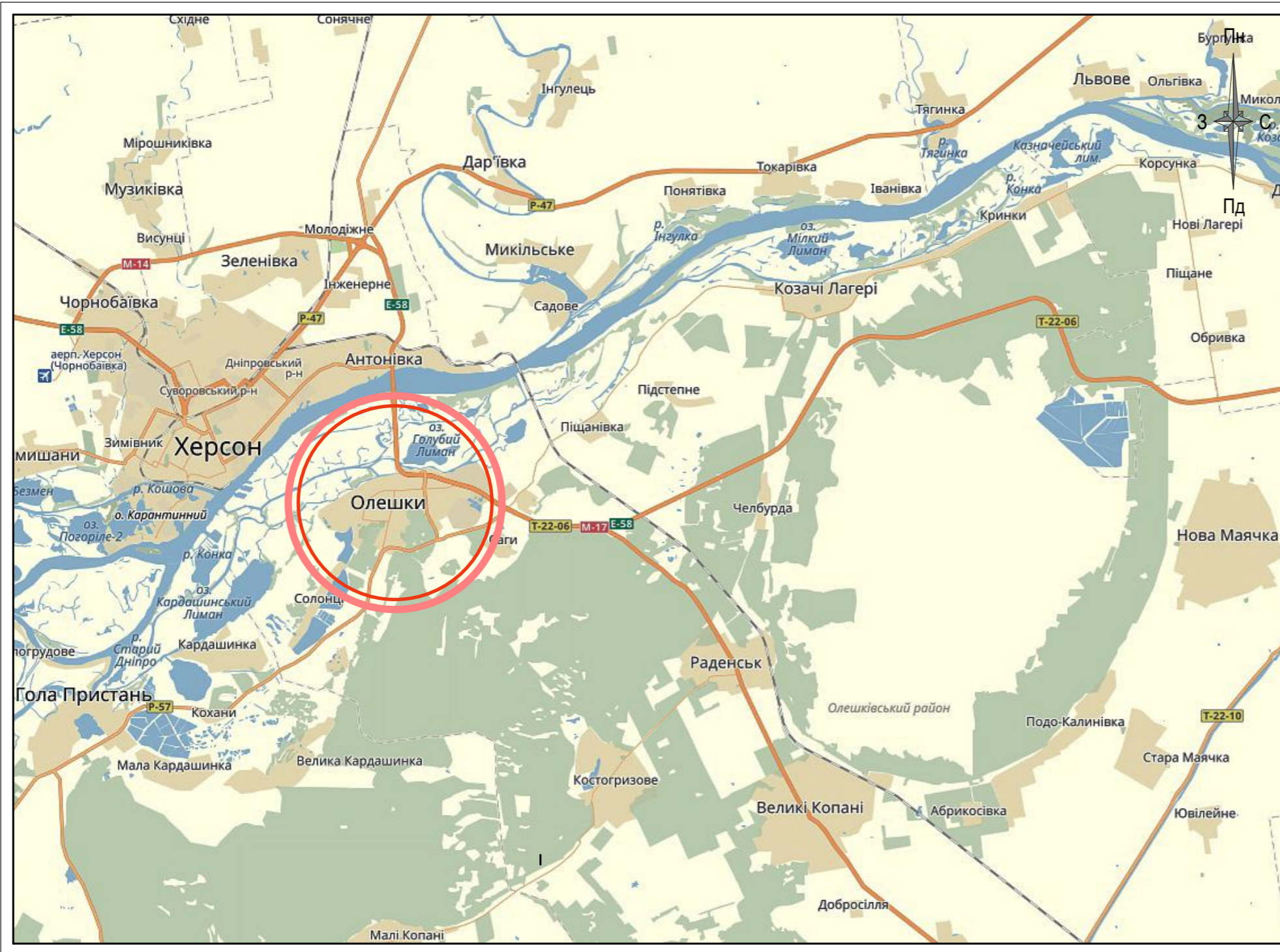
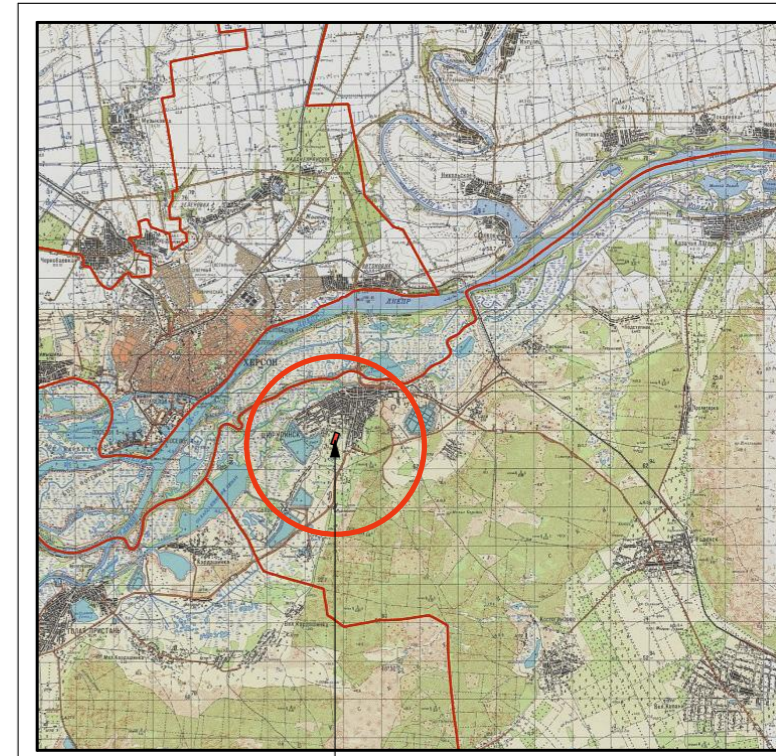


СХЕМА РОЗМІЩЕННЯ м. ОЛЕШКИ В ПЛАНОВІЙ СТРУКТУРІ ОЛЕШКІВСЬКОГО РАЙОНУ ХЕРСОНСЬКОЇ ОБЛАСТІ.



СИТУАЦІЙНА СХЕМА



Місце розміщення проектного кладовища, площею 15,0798 га за межами населених пунктів, на території Оleshківської міської ради, Оleshківського району Херсонської області.

Оleshківська районна державна адміністрація своїм розпорядженням надала дозвіл на розроблення проекту Детального плану території під розміщення кладовища традиційного поховання та крематорію в адміністративних межах Оleshківської міської ради Оleshківського району Херсонської області на земельній ділянці, що перебуває у користуванні на умовах оренди ПРАТ АГРОФІРМА «ЦЮРУПІНСЬКЕ», площею 15.0798 га, кадастровий номер 6525010100:35:009:0003

В зв'язку із вищевказаним розпорядженням виникла потреба в розробці детального плану території розміщення земельної ділянки під кладовище традиційного поховання та крематорію з оформленням відповідної землепорядної документації.

Оleshківській міській раді забезпечити організацію проведення громадських слухань щодо врахування громадських інтересів під час розроблення проекту містобудівної документації на місцевому рівні, згідно з вимогами чинного Законодавства.

Земельна ділянка відносно відведення земельної ділянки площею 15,0798 га під розміщення та обслуговування кладовища традиційного поховання та крематорію в адміністративних межах Оleshківської міської ради Оleshківського району Херсонської області на території яка перебуває у користуванні на умовах оренди ПРАТ Агрофірма "Цюрупинське" відноситься до II-го (південно-східного) кліматичного району.

Територія розташована в межах степової зони з помірно-континентальним кліматом. Згідно ДБН В.1.2-2: 2006 "Навантаження і впливи" ділянка відноситься:

- по вазі снігового покриву - до I району (снігове навантаження $S_0 = 760$ Па);
- по тиску вітру - до 3 району (вітрове навантаження $W_0 = 480$ Па);

Згідно ДСТУ-Н Б В.1.1-27: 2010 "Будівельна кліматологія" ділянку має:

- середньомісячну температуру повітря в січні - (-2,5) град.С;
- середньомісячну температуру повітря в липні - (+22,4) град. С;

Розрахунковий вітровий натиск - 0,5 кПа;

Розрахункове снігове навантаження - 0,1 кПа.

Ділянка зі спокійним рельєфом. Нормативна глибина промерзання ґрунтів - 0,8-0,9м.

Примітка: В данному проекті детального плану території, точне розміщення земельної ділянки під кладовище виконати після проведення робіт з визначення рівня стояння ґрунтових вод від поверхні землі на ділянці.

						7А/17-ДПТ			
						Оleshківська міська рада Оleshківського району Херсонської області, на земельній ділянці, що перебуває у користуванні на умовах оренди ПРАТ АГРОФІРМА "ЦЮРУПІНСЬКЕ"			
Змн.	Кіл.	Аркуш	Недок.	Підпис	Дата	Детальний план території земельної ділянки площею 15,0798 га під розміщення кладовища традиційного поховання та крематорію в адміністративних межах Оleshківської міської ради	Стадія	Аркуш	Аркушів
ГАП	Мельник В.						ДПТ	1	
Розробив	Мельник В.					Схема розміщення м. Оleshки в плановій структурі Оleshківського району Херсонської області.			
Перевірив	Романча А.								

ПОГОДЖЕНО:

Зам. інв. №

Підпис і дата

Інв. № ориг.